



Manual Integrado
de **gestión Ambiental,**
de la **calidad y de la energía**



Proud to be

085M

Contenidos

- ① La Empresa
- ② Producción
- ③ Tecnología
- ④ Crecimiento
- ⑤ Objetivos, alcance, documentación y organización



La Empresa

ATARFIL es una compañía de ámbito internacional especializada en el desarrollo, fabricación y comercialización de geomembranas termoplásticas y otros productos complementarios para todo tipo de soluciones de impermeabilización que se basen en productos geosintéticos y que estén dirigidas a los sectores de protección Ambiental, Obras Públicas en general e Hidráulicas en particular, cubiertas de Edificación y Aislamiento acústico en la Edificación.

Nace en 1995 como proyecto capaz de convertirse en empresa líder mediante la combinación de:

- Tecnología innovadora.
- Desarrollo de sistemas y procesos de fabricación de alta eficiencia.
- Riguroso control de calidad del producto.



ATARFIL cuenta actualmente con una plantilla de más de 100 empleados y presenta una estructura horizontal dividida en las siguientes áreas de actividad:

Gerencia

Energía, Calidad y Gestión Ambiental

Operaciones:
Producción
Mantenimiento
e I+D

Logística

Financiero:
Proveedores
Clientes
Costes

Jurídico

Recursos Humanos y Riesgos laborales

Ventas y Marketing

Técnico:
Laboratorio
de Calidad e I+D

I+D



1999

Adquisición de Serrot GmbH, lo que inició la expansión internacional de la empresa y aumentó su capacidad productiva.

2002

Ampliación y modernización de la sede, incluyendo una nueva línea de producción propia y eventos con clientes internacionales.

2006

Lanzamiento de una nueva línea para productos reforzados y de polipropileno, aumentando la capacidad de innovación.



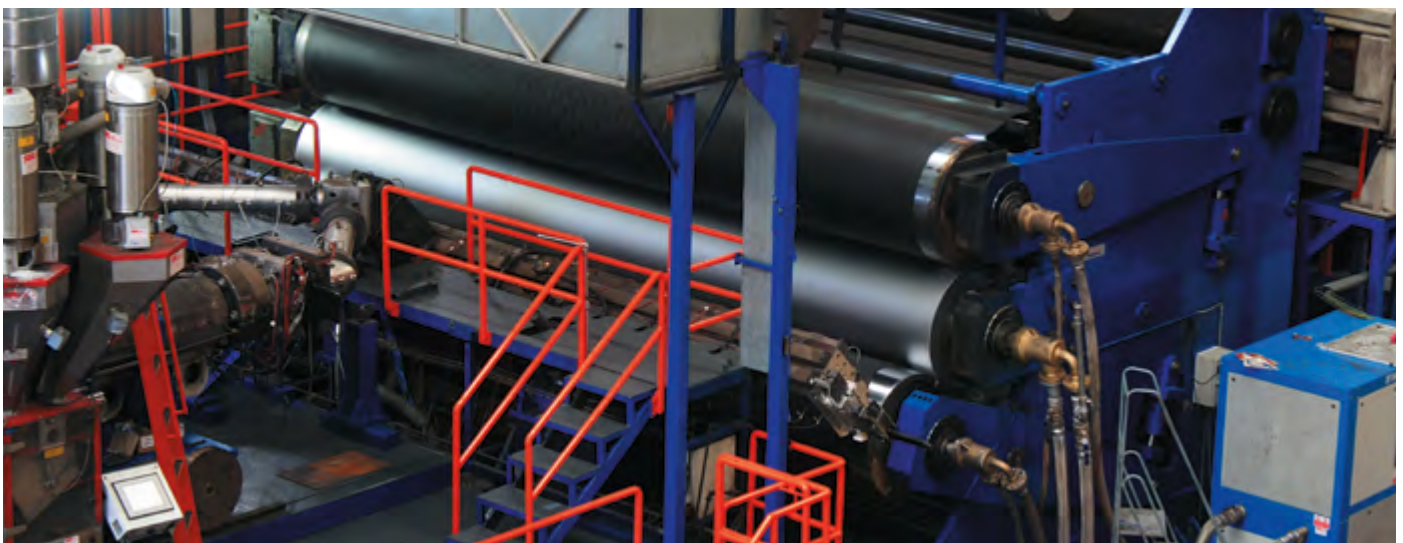
Producción

ATARFIL fabrica Geomembranas termoplásticas a partir de diferentes polímeros, siendo su capacidad de fabricación anual de más de 30.000 toneladas, con anchos de rollo de 2m – 5,6m – 6m – 6,30m - 7,5m y hasta 11,6m y espesores desde 0,50mm hasta 4.00mm.

Extrusión-calandrado:

La evolución en la capacidad productiva de ATARFIL viene dada por la puesta en marcha de las distintas unidades productivas. Así, ATARFIL ha pasado de las 5,000 toneladas anuales en el año 1997 con una úni-

ca línea de producción, a las 60,000 toneladas anuales del año 2011; con las sucesivas incorporaciones de diferentes líneas de producción.



2010 / 2011

Expansión a Oriente Medio con la apertura de una planta en Dubái.

2016 / 2018

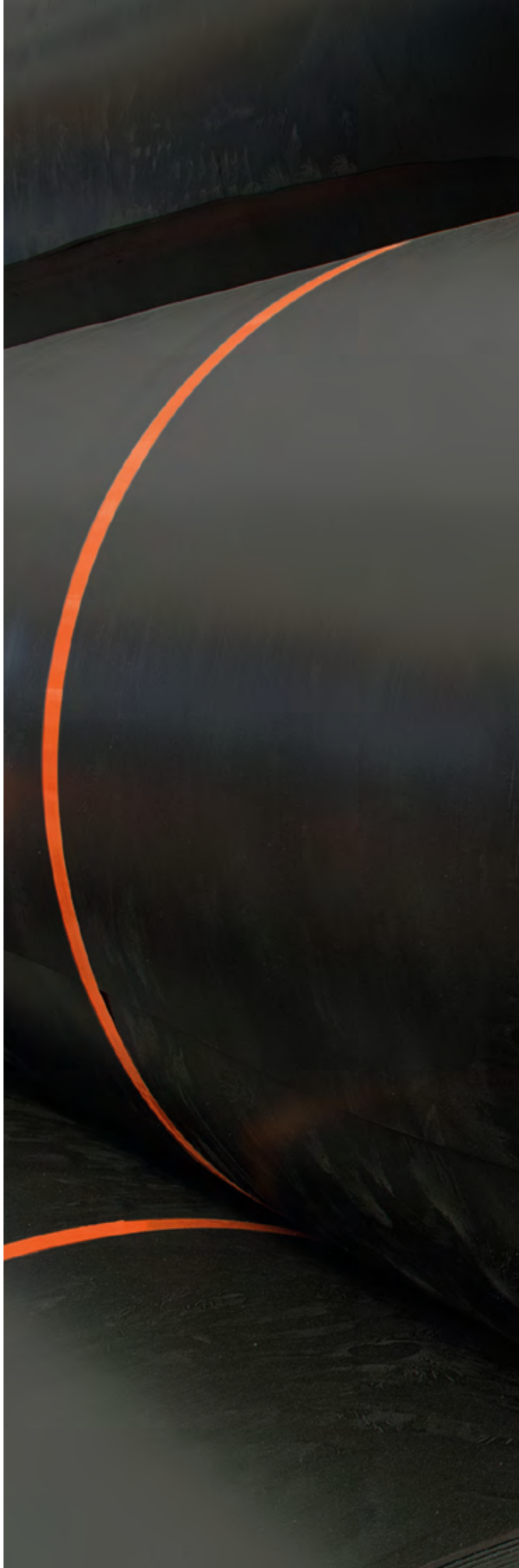
Apertura de una planta en EE.UU. y expansión a Norteamérica.

2018

Adquisición de Garden City y apertura de oficinas en Australia, fortaleciendo la presencia en Oceanía.

2022

Nueva línea de producción para productos específicos.



Tecnología

ATARFIL desarrolla su actividad en un compromiso constante con la Innovación, para lo cual cuenta con su propio Departamento Técnico y de I+D. Se trabaja constantemente en la mejora de todo el proceso productivo y en la búsqueda de sistemas de fabricación más eficientes y nuevos productos.

Las pruebas más explícitas de ello son las líneas M5 (2002) y K1 (2011). Han sido desarrolladas por la propia compañía, incluyendo el diseño y fabricación de algunos de sus componentes, lo que incrementa en gran medida su capacidad de producción, su competitividad y su versatilidad.

En 2009 Atarfil se introduce en el mercado del Aislamiento Acústico en la edificación, desarrollando una línea de materiales de altas prestaciones acústicas.

Laboratorio de Control de Calidad de ATARFIL

Es un instrumento básico en el proceso de Gestión de la Calidad del Producto. Nuestro Departamento de Calidad realiza un seguimiento y control continuo, desde la recepción de la materia prima al control del producto final, pasando por las condiciones de transformación a

lo largo de todo el proceso productivo y el almacenamiento, tanto de la materia prima como del producto acabado. Este sistema persigue el objetivo de establecer continuos y exigentes filtros que determinan la idoneidad del material de acuerdo con los requerimientos de Normas y los fijados por ATARFIL.





Crecimiento

ATARFIL ha crecido a todos los niveles paralelamente a su capacidad productiva. Así, ATARFIL ha ido incrementando su penetración a nivel internacional, representando actualmente la exportación el 65% de las ventas totales.

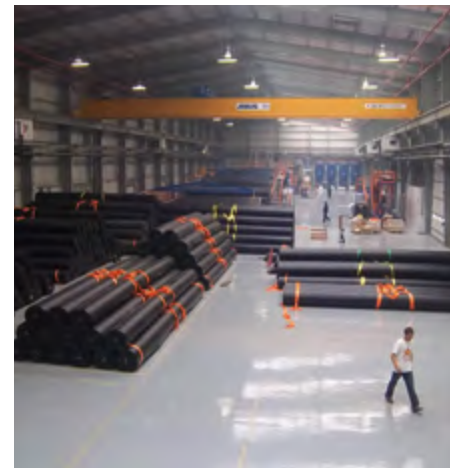
ATARFIL suministra material en España, Sudamérica, norte de África y varios países de

Centro Europa, África Central y varios países de centro Europa, India/Asia, Turquía, Asia Central y Europa del Este, zona Sur África, Emiratos/Oman, Australia y países cercanos, USA, Canadá y México.

Tras la puesta en marcha de la fábrica situada junto al puerto de Jebel Ali (Emirato de Dubái), se ha incrementado la superficie

ocupada por las instalaciones de ATARFIL hasta 20500 m² aproximadamente repartidos en 6 naves.

En 2017 se inauguró una nueva planta de fabricación en Virginia (USA) .



**CAPACIDAD
PRODUCTIVA**
Expansión
Internacional





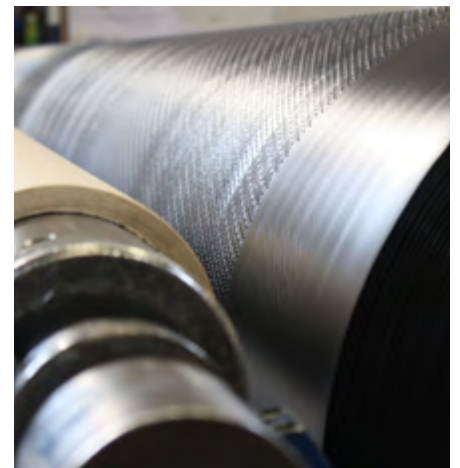
Objetivos, alcance, documentación y organización

El Objeto del Manual Integrado de ATARFIL, es definir la Política Ambiental, de la Calidad y de la energía seguida por la empresa, acorde con los Objetivos Ambientales, de la Calidad y de la Energía para:

- ▶ Satisfacer las necesidades y expectativas de sus clientes.
- ▶ Desarrollar procesos y sistemas para la mejora continua.
- ▶ Asegurar la Conformidad con los requisitos del Cliente.
- ▶ Proteger el medio ambiente incluida la prevención de la Contaminación.

El Manual Integrado de Gestión se complementa con otros Documentos Ambientales, de la Calidad y de la Energía, como los Procedimientos del Sistema, las Instrucciones de Trabajo y las Normativas aplicables.

OBJETIVOS



El **alcance** del Sistema Integrado de ATARFIL comprende:

Centro Granada:

ISO 9001 e ISO 14001: Diseño, fabricación, distribución y comercialización de Láminas plásticas. ISO 50001: Gestión energética de la fabricación de láminas plásticas.

Centro Dubai:

ISO 9001 e ISO 14001: Fabricación, distribución y comercialización de Láminas plásticas.

Centro USA:

ISO 9001 e ISO 14001: Fabricación, distribución y comercialización de Láminas plásticas

ALCANCE

Siguiendo los criterios definidos por la Norma UNE EN ISO 9001, 14001 y 50001 se ha utilizado el método de **Enfoque a Procesos**, basándonos en la gestión de riesgos y oportunidades, como la forma de realizar de forma óptima y conveniente el desarrollo, implantación y mejora de la eficacia del Sistema Integrado de Gestión de ATARFIL y con ello **incrementar la satisfacción y expectativas del cliente**, así como la protección del medio ambiente mediante el cumplimiento de sus requisitos.

Todos los miembros de ATARFIL han adquirido un compromiso de confidencialidad sobre todos los documentos de la empresa y los datos procedentes de clientes y proveedores.

La Estructura de la Documentación referente al Sistema Integrado de Gestión de ATARFIL es la siguiente:

Manual Integrado de Gestión.

Política Ambiental, de la Calidad y de la Energía.

Objetivos estratégicos.

Identificación de riesgos y oportunidades.

Información documentada: Procedimientos e instrucciones de Trabajo.

Registros Ambientales, de la Calidad y de la Energía.

Documentación Externa. (Normativa aplicable, Catálogos)

DOCUMENTACIÓN

Anexo 1:

Diagrama general de procesos del Sistema Integrado de gestión de ATARFIL.

Anexo 2:

Política ambiental y de la calidad del Sistema Integrado de gestión de ATARFIL.

Todo lo cual se concreta de cara al cliente y al entorno en su percepción de:



Atención esmerada y personalizada



Calidad de servicio



Preservación del Ambiente

La Dirección se compromete y solicita el compromiso de todos los empleados de la Empresa, en la medida que les corresponda, a desarrollar, perfeccionar y aplicar los criterios ambientales, de Calidad y de la Energía definidos en los documentos del Sistema Integrado de Gestión.

La Política Ambiental, de la Calidad y de la Energía se despliega en objetivos concretos para las distintas áreas de la empresa y está a disposición de cualquier parte interesada que lo solicite.

Los Objetivos Ambientales, de la Calidad y de la Energía se planifican y son supervisados para verificar su cumplimiento.

sometidos a seguimiento de forma que las situaciones pueden ser reconducidas o pueden replantearse los objetivos inicialmente propuestos.

ATARFIL establece Objetivos de la Calidad, la Energía y Ambientales en las distintas áreas de la empresa. Los objetivos establecidos son

Con respecto a la Estructura Organizativa ATARFIL:

Tiene una estructura organizativa necesaria para llevar a cabo la implantación del Sistema Integrado de Gestión.

Tiene definidas las responsabilidades y autoridades de ATARFIL.

Cuenta con los procesos adecuados de comunicación para asegurar la eficacia del Sistema Integrado de Gestión.

ORGANIZACIÓN

Anexo 3:

Organigrama Ambiental, de la Calidad y de la Energía representa los departamentos, atribuciones, alcances y dependencias de ATARFIL

Anexo 4:

Responsabilidades generales de los distintos puestos de ATARFIL.

En ATARFIL se ha designado al Responsable Ambiental, de la Calidad y de la Energía para el establecimiento, implantación y seguimiento del Sistema Integrado de Gestión. Sus responsabilidades son:

Asegurar que se establecen, implantan y mantienen los procesos necesarios para el Sistema Integrado de Gestión.

Informar a la dirección sobre el desempeño del sistema y de cualquier necesidad de mejora.

Asegurar que se toma conciencia de los requisitos de los clientes a todos los niveles de ATARFIL.

Verificar el cumplimiento de toda la Normativa aplicable en el desarrollo de las actividades de ATARFIL.





Comunicación

En ATARFIL se han establecido los procesos tanto de **Comunicación Interna** necesarios para garantizar la eficacia del Sistema Integrado de Gestión, como también los de **Comunicación Externa** necesarios para responder a las partes interesadas, cuando proceda.

Sistema

La Revisión del Sistema Integrado de Gestión se llevará a cabo por el Gerente de ATARFIL con la colaboración del Responsable Medioambiental, de la Calidad y de la Energía y se realizará con una periodicidad mínima de 1 año, manteniéndose registros de cada una de las revisiones.

Recursos

ATARFIL ha determinado los **Recursos** necesarios, tanto humanos, económicos, de infraestructuras y del ambiente de trabajo; aunque en cada caso podrá nombrar a una persona que se responsabilice de cada uno de los temas reflejados.

ATARFIL mantiene una sistemática que asegura que el personal es consciente de la conveniencia e importancia de sus actividades de cómo contribuyen al logro de los Objetivos marcados.

A su vez, tiene establecido los requisitos de cualificación, formación, habilidades y experiencia necesarias para el desarrollo de los distintos puestos de trabajo, así como la sensibilización del personal en temas Ambientales.

ATARFIL tiene documentados procedimientos y la sistemática a seguir para garantizar el correcto funcionamiento.

Así mismo ha establecido el tratamiento de los datos obtenidos de los procesos anteriores. ATARFIL emplea como entradas en el proceso de **Mejora continua:**

Planificación.

Objetivos ambientales de la calidad y de la energía.

Resultados de Auditorías Internas y Externas.

Resultado del tratamiento de los datos.

Acciones Correctivas emprendidas.

Quejas de Partes Interesadas.

Tras la evaluación de las actividades desarrolladas en ATARFIL y teniendo en cuenta los requisitos de la Norma UNE EN ISO50001, UNE EN ISO 9001 y UNE EN ISO 14001, en Dubai y USA queda excluido el punto 8.3 Diseño y desarrollo de los productos y servicios.

Revisión número	Fecha	Causa del cambio
1	Junio 2002	Implantación del Sistema Integrado de Gestión
2	Mayo 2005	Auditoría Interna abril 2005
3	Abril 2007	Organigrama, crecimiento, varios
4	Enero 2010	Número de empleados, lámina acústica, reorganización departamentos, organigrama y varios.
5	Octubre 2011	Actualización M38, actualización con datos referentes a nueva fábrica Dubái, eliminación de las siglas S.L.
6	Agosto 2012	Cambios en el organigrama, exclusiones en el sistema (Dubai) y eliminación línea texturizados.
7	Agosto 2014	Creación de nuevo departamento de Logística (se desvincula de operaciones). Nuevo director. La política del sistema, el mapa de procesos y el organigrama se sacan del manual y se ponen como anexos independientes.
8	Enero 2018	Adaptación a los requisitos de las versiones nuevas de las normas y se añade el centro de USA.
9	Diciembre 2018	Nueva máquina M6
10	Octubre 2020	Actualización diseño manual
11	Enero 2023	Adaptación a la norma UNE EN ISO 50001:2018
12	Febrero 2024	Cambios en el organigrama. Nueva figura de Director RR.HH y Director de proyectos e innovación. Nuevo responsable de Calidad y medio ambiente en centro AUSA.
13	Abril 2014	Cambios en el organigrama. Nueva responsable de calidad y Medio Ambiente en centro AUSA.
14	Febrero 2025	Reorganización de los directivos.





Anexo 1:

Diagrama general de procesos del Sistema Integrado de gestión de ATARFIL.

Anexo 2:

Política Ambiental, de la Calidad y de la Energía del Sistema Integrado de gestión de ATARFIL.

Anexo 3:

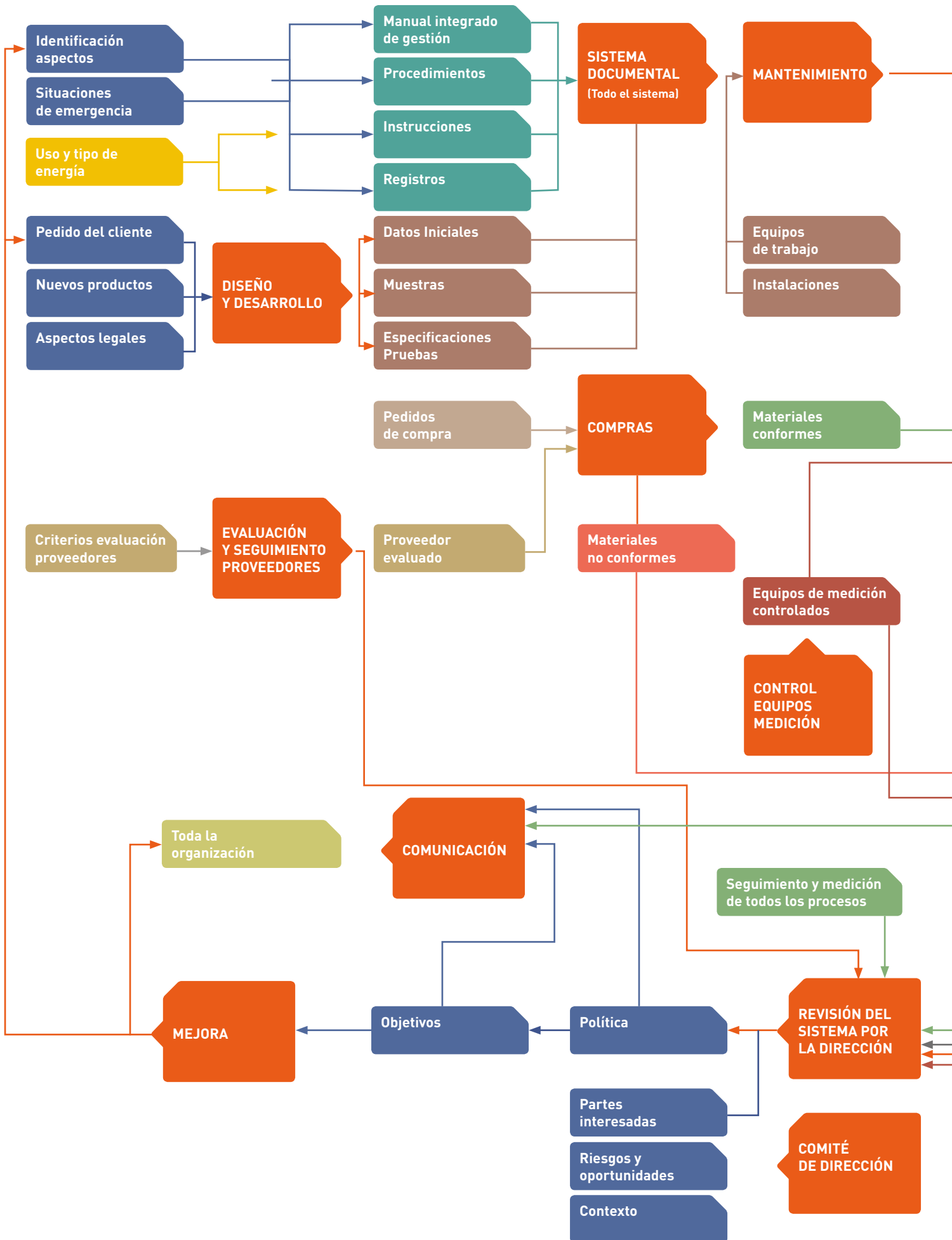
Organigrama Ambiental, de la Calidad y de la Energía representa los departamentos, atribuciones, alcances y dependencias de ATARFIL

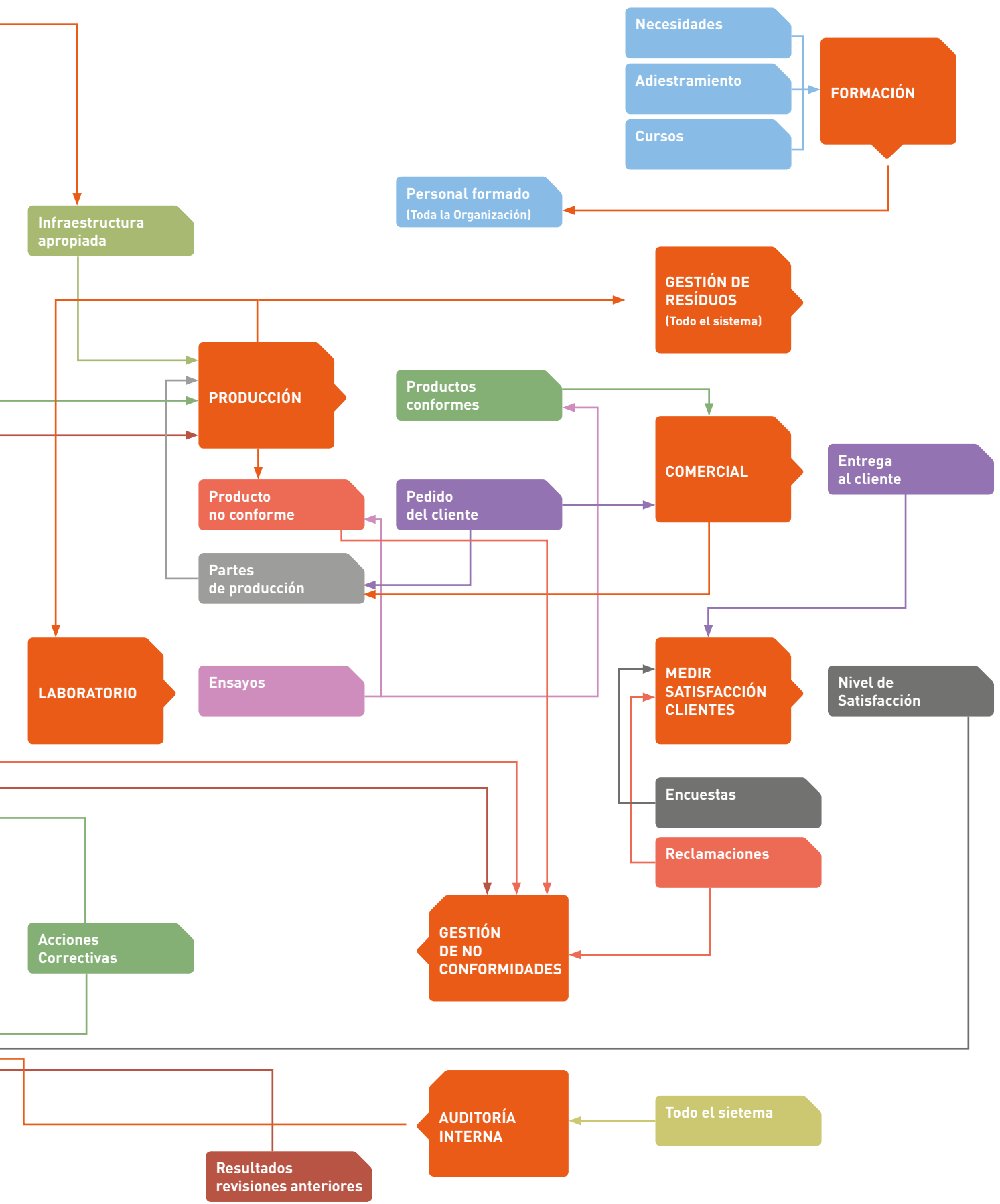
Anexo 4:

Responsabilidades generales de los distintos puestos de ATARFIL.

Anexo 1.

Diagrama de Procesos (Manual de Energía, Calidad y Medio Ambiente). Rev 5, septiembre 2022





Política Ambiental, de la Calidad y de la Energía

ATARFIL, como empresa dedicada a la Fabricación, Diseño, Distribución y Comercialización de Sistemas de Impermeabilización a base de Geomembranas Termoplásticas, tiene como misión principal satisfacer las necesidades y expectativas de sus clientes, mediante la calidad, variedad, competitividad, innovación y desarrollo continuo de sus procesos productivos y organizativos.

Es pilar fundamental en la concepción estratégica de la empresa el fabricar todos nuestros productos a partir de una cuidada selección de las resinas y materias primas, la exigencia por parte de ATARFIL, no sólo de conocer su origen y procedencia sino además el que vayan provistas de las máximas certificaciones internacionales. Como resultado de ello ofrecemos una total transparencia al Cliente sobre la naturaleza, procedencia y especificaciones de las materias primas utilizadas. Esta política de transparencia la hacemos extensiva a nuestro entorno medioambiental, eficiencia energética, a nuestros empleados y a nuestro entorno económico y social.

La competitividad en precio por tanto se debe conseguir por la vía de contar en todo momento con la tecnología de fabricación más moderna existente, al desarrollo de tecnologías innovadoras, diferenciadoras y del continuo desarrollo de procesos de fabricación o mejora de los existentes en la búsqueda de la máxima eficiencia.

Otro aspecto clave en la Política de ATARFIL es el Respeto. Debe ser característica imprescindible en el trato entre trabajadores de la empresa, con los clientes, proveedores y resto de partes interesadas, con el Medio Ambiente y, en definitiva con todo nuestro entorno.

El desarrollo de esta Política debe llevarnos a una expansión de nuestros mercados y de nuestra base de clientes, tanto en otros segmentos como en nuevos países.

Para llevar a cabo esta misión, ATARFIL tiene implantado un Sistema Integrado de Gestión, que incorpora el cumplimiento de la Norma de Energía UNE-EN.ISO 50001:2018, la Norma de Calidad UNE-EN-ISO 9001: 2015 y la Norma Ambiental UNE-EN-ISO 14001:2015.

Este Sistema Integrado de Gestión, que necesita de la implicación de todo el Equipo Humano de ATARFIL nos lleva a través de los procesos adecuados a conseguir una Mejora Continua en la Energía, La Calidad y en la gestión ambiental, a una reducción de sus impactos ambientales en todos sus servicios que puedan afectar al entorno, incluyendo

usuarios y proveedores, a una prevención de la contaminación y un uso sostenible de los recursos, mediante el cumplimiento de los requisitos legales y reglamentarios aplicables a la actividad que presta, así como otros requisitos que se suscriba y a un compromiso continuo y exigente con el cumplimiento de la Ley de Prevención de Riesgos Laborales.

Los principios que se establecen para llevar a cabo estos procesos son:

- Cumplimiento de los requisitos contractuales.
- Mejora continua del Sistema de Gestión Integrado, incluyendo su desempeño, y la consecución de los objetivos planificados, asignando los recursos, información y medios necesarios.
- Asignación eficaz de funciones y responsabilidades.
- Selección de proveedores.
- Formación del personal.
- La adquisición de productos y servicios eficientes, que tengan un impacto sobre el desarrollo energético.
- Apoyar las actividades de diseño que consideran la mejora del desempeño energético.

Todo lo cual se concreta de cara al cliente y al entorno en su percepción de:

- **Atención esmerada y personalizada**
- **Uso responsable y eficiente de la energía**
- **Calidad de servicio**
- **Preservación del Medio Ambiente**

La Dirección se compromete y solicita el compromiso de todos los empleados de la Empresa, en la medida que les corresponda, a desarrollar, perfeccionar y aplicar los criterios de Energía, de Calidad y Ambientales definidos en los documentos del Sistema Integrado de Gestión.

La Política Ambiental, de la Calidad y de la Energía se despliega en objetivos concretos para las distintas áreas de la empresa y está a disposición de cualquier parte interesada que lo solicite.

Emilio Carreras Torres

Gerente de ATARFIL
Atarfe, 10 de enero de 2023



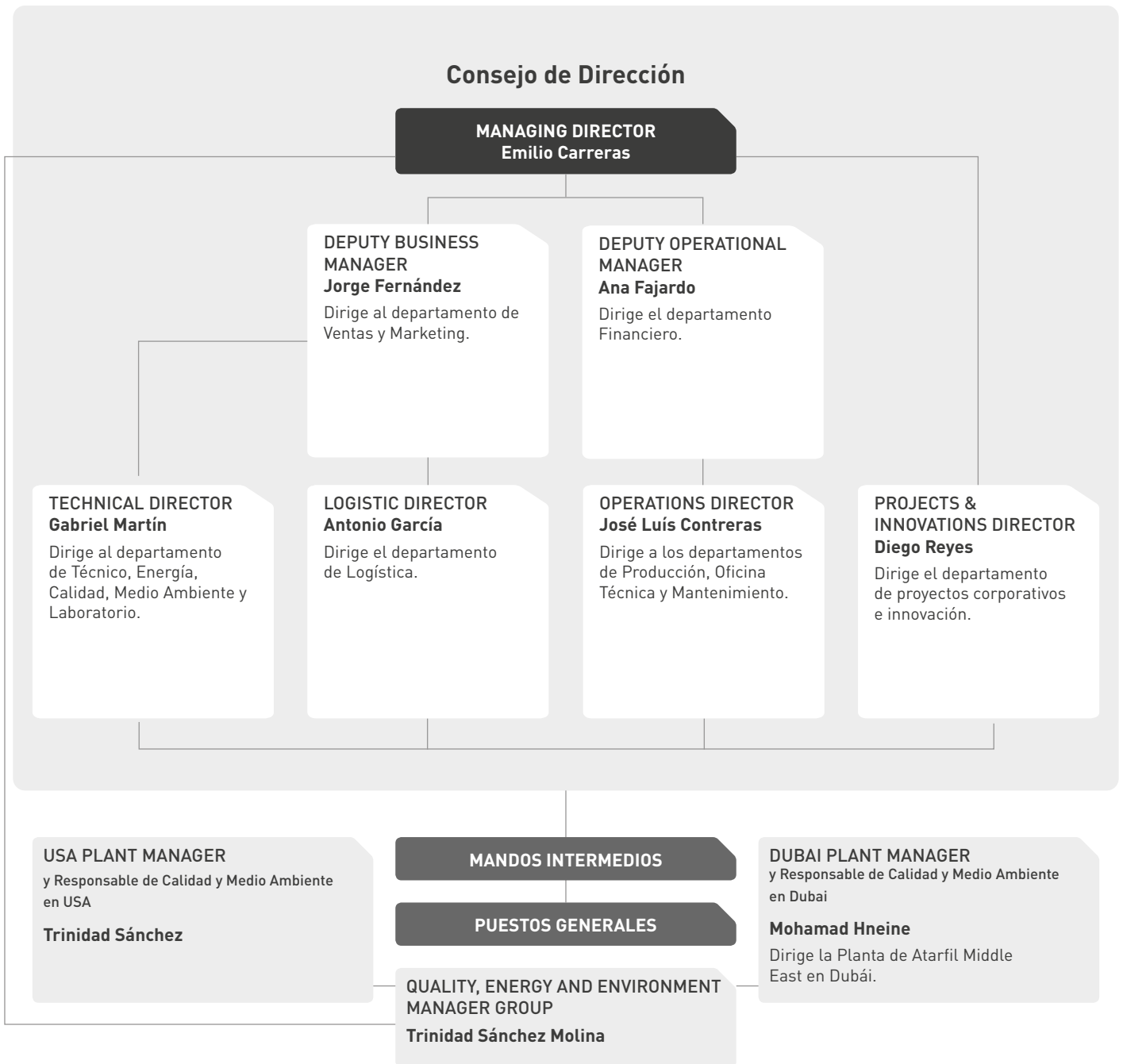


Tabla de responsabilidades

En la tabla siguiente se incluyen las Responsabilidades generales de los distintos puestos. Las responsabilidades específicas se encuentran definidas en los procedimientos del Sistema Integrado de Gestión.

C = Colabora **R** = Responsable

Actividad	Gerente	Calidad, Energía y M.A	I+D	Logística	Técnico	RR. HH.	Ventas	Operaciones	Financiero
INFORMACIÓN DOCUMENTADA									
Aprobación de la información documentada	R	R							
Control de la información documentada	R	R	R	R	R	R	R	R	R
Distribución y actualización de los Documentos	C	R	C	C	C	C	C	C	C
RESPONSABILIDADES DE LA DIRECCIÓN									
Aprobación del plan estratégico	R	C	C	C	C	C	C	C	C
Establecer la Política y los Objetivos del Sistema de Gestión Integrado	R	C	C	C	C	C	C	C	C
Establecer la Política y los Objetivos de la Calidad y las Metas Ambientales	R	C	C	C	C	C	C	C	C
Proporcionar los Recursos necesarios para el funcionamiento del Sistema Integrado de Gestión	R								
Realizar la Revisión del Sistema Integrado de Gestión	R	C							
GESTIÓN DE LOS RECURSOS									
Definir los perfiles de los puestos de trabajo con incidencia sobre la Calidad del Producto, impacto ambiental e impacto energético.	R	C	C	C	C	R	C	C	C
Establecer los niveles de competencia necesarios para los distintos puestos	R	C	C	C	C	R	C	C	C
Establecer planes de formación que den respuesta a las necesidades de formación	R	C	C	C	C	R	C	C	C
GESTIÓN DE LAS VENTAS									
Identificar los requisitos de los clientes	C						R	C	
Identificar los requisitos reglamentarios existentes		C	C		C		R		C
Realizar las ofertas a los clientes							R		
Revisar las ofertas emitidas a los clientes							R		
Revisar los contratos con los clientes							R		C
Transmitir posibles cambios en los pedidos a las funciones implicadas							R	C	
DISEÑO Y DESARROLLO									
Control del Diseño		R	R						
Determinación de elementos de entrada	C	R	R				C	R	
Determinación de criterios de aceptación y rechazo		R	R		C		C	R	
Verificación de que los requisitos de salida del diseño y desarrollo cumplen con los requisitos de entrada	R	R	R				R	R	

Actividad	Gerente	Calidad, Energía y M.A	I +D	Logística	Técnico	RR. HH.	Ventas	Operaciones	Financiero
GESTION DE LAS COMPRAS									
Evaluar y seleccionar a los Proveedores	C	R	R	R	R	R	R	R	R
Verificar los productos y servicios adquiridos en la recepción		R	R	R	R	R	R	R	R
Gestión de las compras	C	R	R	R	R	R	R	R	R
OPERACIONES DE PRODUCCIÓN y CALIDAD									
Planificación de la producción							R	C	
Organización del Personal						C		R	
Establecimiento de los criterios de aceptación y rechazo		R			R			C	
Verificaciones en proceso y verificación del producto/servicio		R			R			C	
Calibración de los equipos de medición y ensayo		R			R			C	
Mantenimiento de los Equipos		R			R			R	
Identificación y trazabilidad de los productos		R			R			R	
OPERACIONES DE LOGÍSTICA									
Gestión del Transporte				R					
Carga y descarga (materia prima, productos auxiliares, producto acabado)				R					
Gestión del Almacén				R					
Inventario				R				C	
CONTROL DEL PRODUCTO NO CONFORME									
Identificación del producto no conforme	R	R	R	R	R	R	R	R	R
Tratamiento del producto no conforme	R	R	R	R	R	R	R	R	R
MEDICIÓN, ANÁLISIS Y MEJORA									
Evaluación satisfacción de los clientes		C					R		
Investigación de las causas de las no conformidades	R	R	R	R	R	R	R	R	R
Adopción de Acciones Correctivas	R	R	R	R	R	R	R	R	R
Establecimiento del Plan de Auditoría Interna	C	R							
Análisis de las Reclamaciones y quejas de los clientes	R	C	C	R	R		R	R	
Análisis de la información proporcionada por el Sistema Integrado de Gestión	R	R							
Identificación de medidas de mejora	R	R	R	R	R	R	R	R	R

Actividad	Gerente	Calidad, Energía M.A	I+D	Logística	Técnico	RR. HH.	Ventas	Operaciones	Financiero
ASPECTOS MEDIOAMBIENTALES									
Identificación y Evaluación de aspectos e impactos ambientales	C	R	C	C	C	C	C	C	C
Seguimiento y medición	C	R	C	C	C	C	C	C	C
REQUISITOS LEGALES Y OTROS REQUISITOS									
Identificación de requisitos legales	C	R							R
Información de requisitos legales		R							R
Actualización y registros de requisitos legales		R							R
COMUNICACIÓN									
Comunicación Interna	R	R	R	R	R	R	R	R	R
Comunicación Externa	R	R	R	R	R	R	R	R	R
PLANES DE EMERGENCIA Y CAPACIDAD DE RESPUESTA									
Identificación de situaciones de emergencia	R	R	R	R	R	R	R	R	R
Responder ante situaciones de emergencia	R	R	R	R	R	R	R	R	R
Revisión de planes de emergencia y procedimientos de respuesta		C				R		R	
GESTION DE RESIDUOS									
Recogida de residuos	R	R	R	R	R	R	R	R	R
Gestión de residuos		R						R	
Almacenamiento de residuos	R	R	R	R	R	R	R	R	R
Eliminación de residuos		R						R	
EFICIENCIA ENERGÉTICA									
Identificación de indicadores de desempeño energético	R	R							
Seguimiento de indicadores de desempeño energético	R	R	R	R	R	R	R	R	R
Línea de base energética	R	R							

Para cualquier consulta relacionada con el contenido de este Manual, deberá dirigirse a:

ATARFIL

Responsable de Calidad, Energía y Medio Ambiente del Grupo

Ctra. de Córdoba Km 429. Complejo El Rey.

18230 ATARFE (Granada)

Tfno: +34 958 43 90 35

E-mail: tsanchez@atarfil.com

Realizado y Revisado por:

Trinidad Sánchez

Fecha: Febrero 2024

Aprobado por:

Gabriel Martín y

Emilio Carreras.

Fecha: Febrero 2024

HDPE

9000 CQ 15

2.0

Proud to be





www.atarfil.com

■ **Atarfil Europe**

Ctra. Córdoba Km. 429
18230 Atarfe - Granada
España

T.: +34 958 43 92 00

■ **Atarfil Middle East**

P.O. Box 263122
Jebel Ali
Dubái - EAU

T.: +971 4815 3555

■ **Atarfil USA**

324 Moore Avenue
Suffolk, VA 23434
USA

T.: +1 757 263 4057

■ **Oficinas Comerciales**

América (Norte, Centro y Sur)
Asia-Pacífico
Australia y Nueva Zelanda
Emiratos Árabes Unidos
Europa y África
México
Sudáfrica

sales.america@atarfil.com
sales.apac@atarfil.com
sales.anz@atarfil.com
sales.me@atarfil.com
sales.europe@atarfil.com
sales.america@atarfil.com
sales.sa@atarfil.com

+1 757 263 4057
+34 958 439 200
+61 (0) 417 017 783
+971 4815 3555
+34 958 439 200
+52 (55) 53472157
+27 61 421 2246